

S. O. S

Prova de nível mental e Aptidão

Relatórios Apresentados ao
Snr. Diretor do INEP.

Os estudos realizados sobre a carreira de Escriturário, nos quais foram levados em consideração os deveres e responsabilidades do cargo, os tipos de serviço, as condições de sanidade e de capacidade física, as condições de nível mental e as de aptidões especiais, o nível cultural geral e o de conhecimentos especializados, a formação e a situação da carreira no quadro do funcionalismo, a Seção de Orientação e Seleção organizou uma prova (anexo) pela qual pudessem ser reveladas a capacidade de compreensão, o espírito de ordem, a capacidade de atenção continuada, e a de entender relações abstratas, lógicas ou numéricas.

A essa prova foram submetidos, no Distrito Federal, 1372 candidatos.

Desidentificados os folhetos, à vista dos candidatos, fez a D.S. do D.A.S.P., remetê-los ao I.N.E.P., para a respectiva correção e análise estatística dos resultados para a determinação do índice mínimo de suficiência, de conformidade com as Instruções Especiais que regulam o concurso de provas para provimento em cargos da classe inicial da carreira de Escriturário de qualquer Ministério.

Correção da prova - Preliminarmente a S.O.S. fez apenas a marcação dos erros de cada questão da prova. Uma tabulação inicial destes revelou os diferentes graus de dificuldades que oferecia cada uma das 4 partes da prova:

Por este motivo foram determinados os seguintes Pesos para o número de pontos obtidos em cada uma das partes da prova:

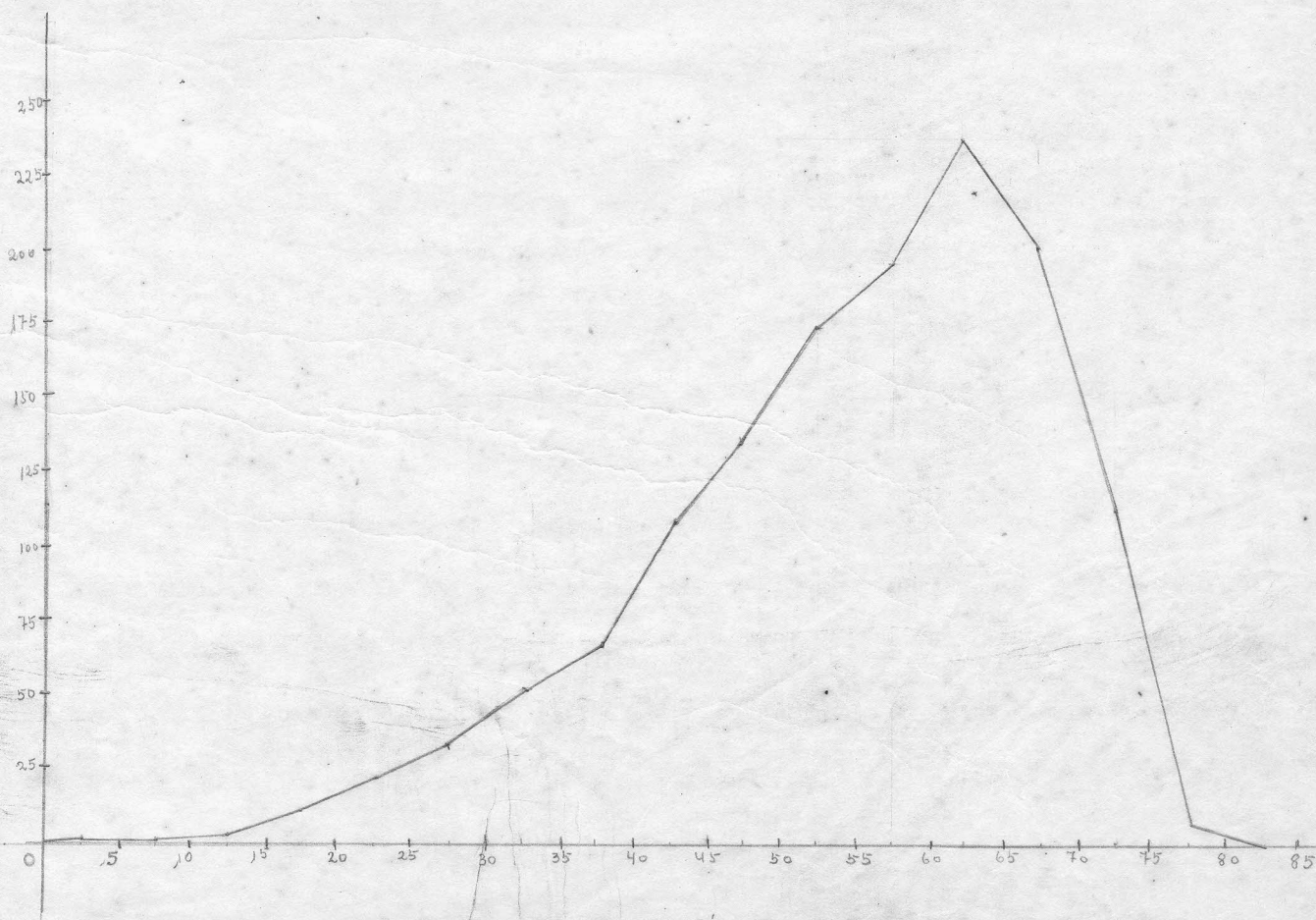
1a. parte (execução de ordens)	Peso 1
2a. " (analogia)	" 1
3a. " (séries numéricas)	" 2
4a. " (preenchimento de lacunas) ..	" 0,5

Dentro deste critério, foi obtida a seguinte distribuição de frequência das notas:

<u>Notas</u>	<u>Nº de candidatos</u>
x	f
0 - 4	2
5 - 9	2
10 - 14	4
15 - 19	13
20 - 24	23
25 - 29	35
30 - 34	50
35 - 39	68
40 - 44	114
45 - 49	134
50 - 54	170
55 - 59	197
60 - 64	237
65 - 69	201
70 - 74	112
75 - 79	10

$N = 1372$

cujo polígono, é o abaixo:



Análise estatística dos resultados:

O estudo estatístico da distribuição das notas: tendência central, tendência à dispersão, assimetria, precisão dos valores, ofereceu os seguintes resultados:

Média aritmética	(M)	=	54,4
Mediano	(M ₁)	=	56,8
Desvio padrão	(D.P.)	=	13,3
Coef. de variação	(C.V.)	=	26,8
1º Quartil	(Q ₁)	=	46,2
3º Quartil	(Q ₃)	=	64,6
Assimetria (Pearson)	(S)	=	- 0,5
Erro padrão da média	(σ_M)	=	\pm 0,4

A determinação do índice mínimo foi dada pela expressão

$$M - D.P.$$

que limita os candidatos cujo nível mental deve ser considerado subnormal.


Temos então:

$M - D.P. = 54,4 - 13,3 = 41,1$, ou 41, em inteiro, nota mínima que deverá obter o candidato para que possa ser habilitado na prova.

A título de controle foi determinado o ponto da escala de valores correspondente à expressão $M - D.P.$, numa distribuição idealmente normal. Este valor, dado pelo percentil 15,87 ($P_{15,87}$) foi igual a 40,9.

A quasi igualdade verificada entre os resultados da expressão $M - D.P.$ e $P_{15,87}$ é índice seguro quanto à confiança no valor 41, como nota mínima para habilitação.

Nestas condições esta Secção tem a satisfação de levar ao vosso conhecimento que, de acôrdo com os resultados da análise estatística da distribuição das notas, o valor 41 é o mínimo para habilitação na prova de Nível Mental e Aptidão, do concurso de Escriurário, para os candidatos a ela submetidos no Distrito Federal.


Jacyr Maia
Chefe da S.O.S.