

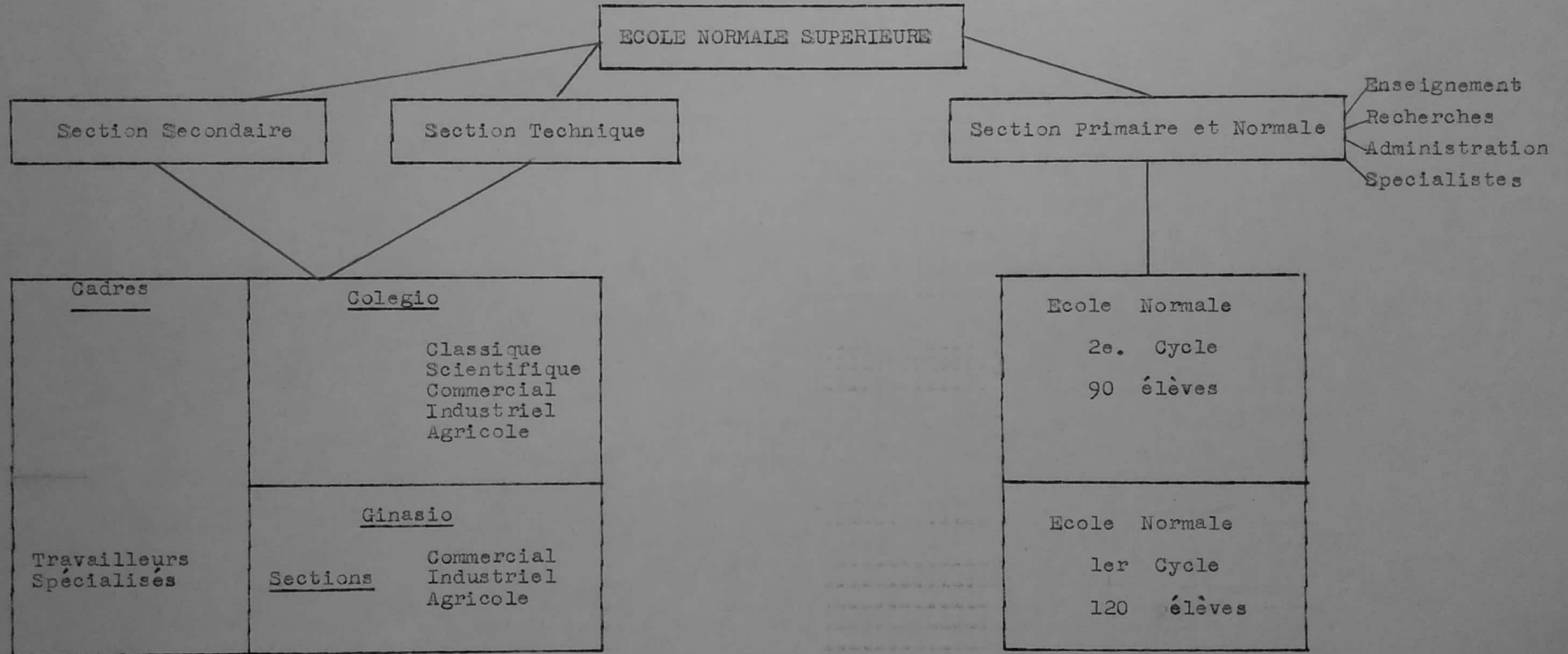
SUGGESTIONS RAPIDES POUR
UN PLAN DE FACULTE D' EDUCATION

- A. Déterminer d'abord la nécessité de cette Faculté dans le contexte brésilien actuel.
- B. Déterminer aussi quel doit être le rôle de cette Faculté:
- soit Prototype fédéral unique
 - soit lère réalisation d'une chaîne de Facultés identiques
- C. Déterminer les resultats que l'on cherche
- a) Renouvellement de la pédagogie
- des Ecoles primaires
 - des Ecoles normales
 - d de l'Enseignement secondaire et technique
- b) Formation d'élites pédagogiques
- Spécialistes en enseignement primaire
 - Chercheurs
 - Administrateurs
 - Professeurs d'Ecoles normales, des Collèges, etc...

*Encomendado à S.D. 2. por Regina Helena Terros,
Julho, 1965*

STRUCTURES POSSIBLES

D- Unité Experimentale



ECOLES PRIMAIRES

a) Ecole traditionnelle brésilienne		p.ex. b) Ecole type Dewey		p.ex. c) Ecole type Pestalozzi		d) Ecole Rurale	
1 - 300 élèves		1 - 300 élèves		1 - 300 élèves		1 - 300 élèves	
6 classes de 25	6 classes de 25	6 classes de 25	6 classes de 25	6 classes de 25	6 classes de 25	classes uniques	groupe scolaire rural

ECOLE - PARC

Jardin d'enfants (300 élèves)

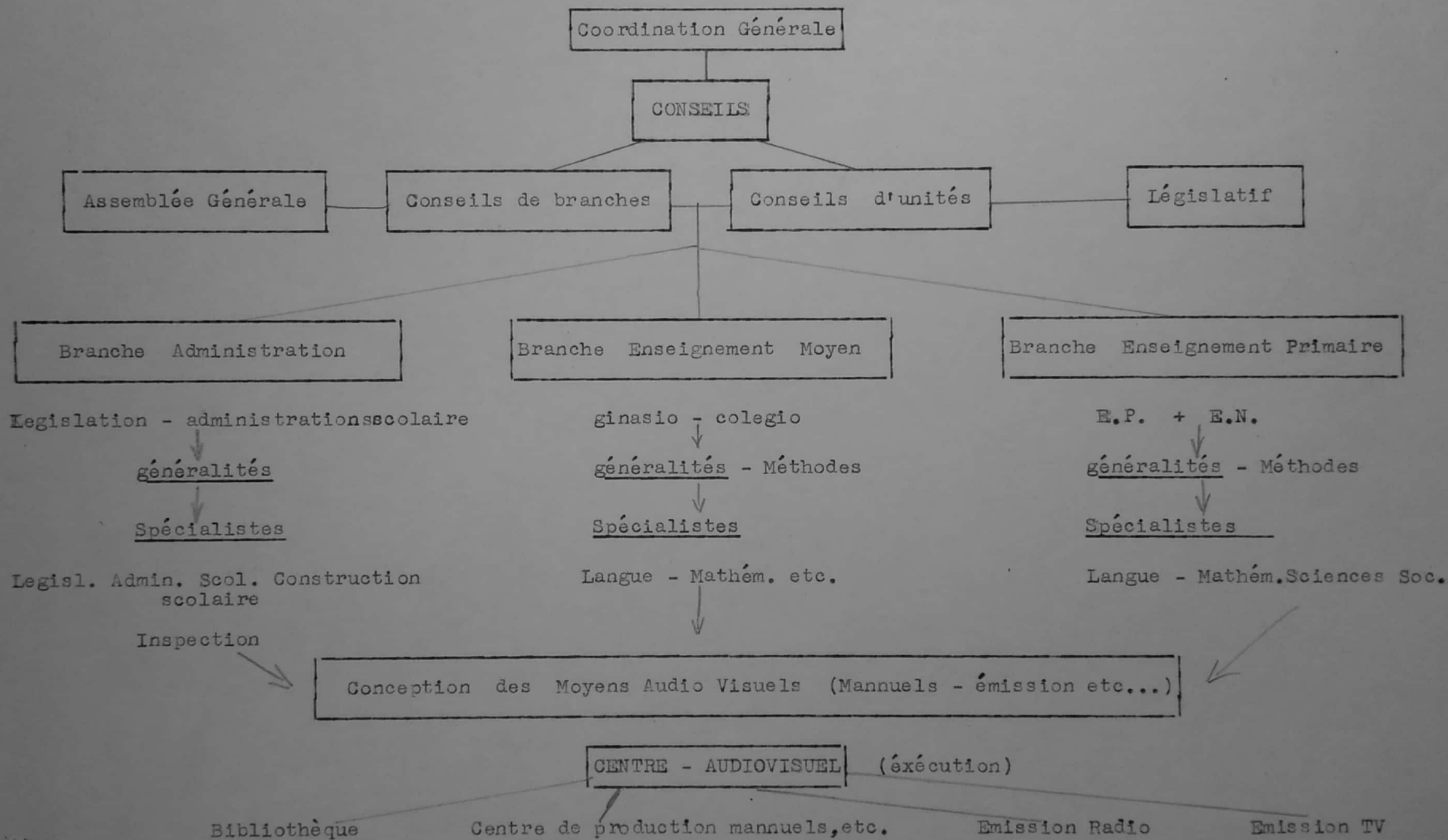
Note: Jardin d'enfants, Ecoles Primaires, Ecoles Normales, Ginasio, Colegio sont le champ experimental

a) de l'ENS

b) de la Coordination

c) du Centre du Recherche

E - UNITE DE COORDINATION
du champ experimental



F - UNITE DE SYNTHESE
Centre de Recherches

Qualité

Quantité

Section Normative

Section Expansion

1. Laboratoire psychopédagogique

psychologue scolaire
psycho-techniciens
médecins
assistante sociale
sociologue

1. Bureau statistiques

a) section population
b) section économique
c) section scolaire

Analyse

2. Documentation générale

a) éducation comparée brésilienne
b) éducation comparée internationale

Analyse

2. Bureau socio-économique

études de synthèse

3. Bureau d'études des Budgets

a) nationaux
b) fédéraux

3. Conseil pédagogique de l'Unité expérimentale

4. Bureau d'études de marchés de main d'oeuvre

Evaluation des expériences

Synthèse

Bureau des Méthodes et Programmes

Synthèse

Bureau de Planification

Retour à Coordination et champ expérimental pour nouvelles expériences

Note: a priori - peu de liaison entre cette partie et le reste du contexte. Le vrai travail de la Faculté ne se couronne que par la section normative. Donc...