

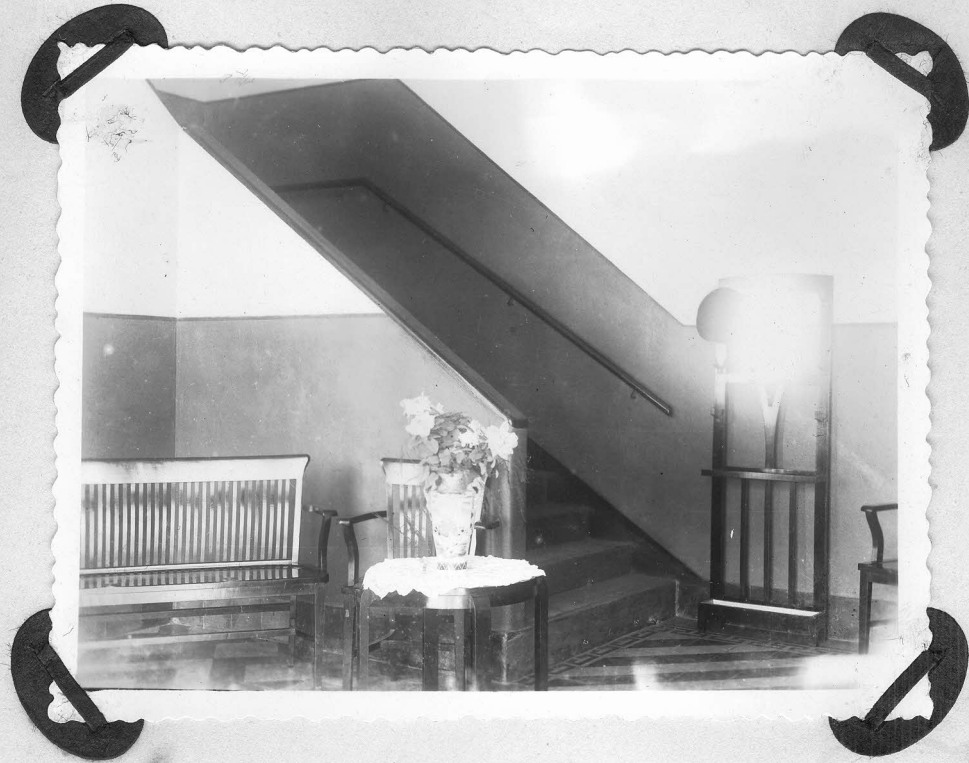
FACHADA DO GINASIO



FACHADA LATERAL.



PARLATORIO.



SALA DA ADMINISTRAÇÃO



AUDITORIO



AUDITORIO



SALA DE PROFESSORES



SALA DE AULA.



SALA DE AULA



SALA DE GEOGRAFIA.



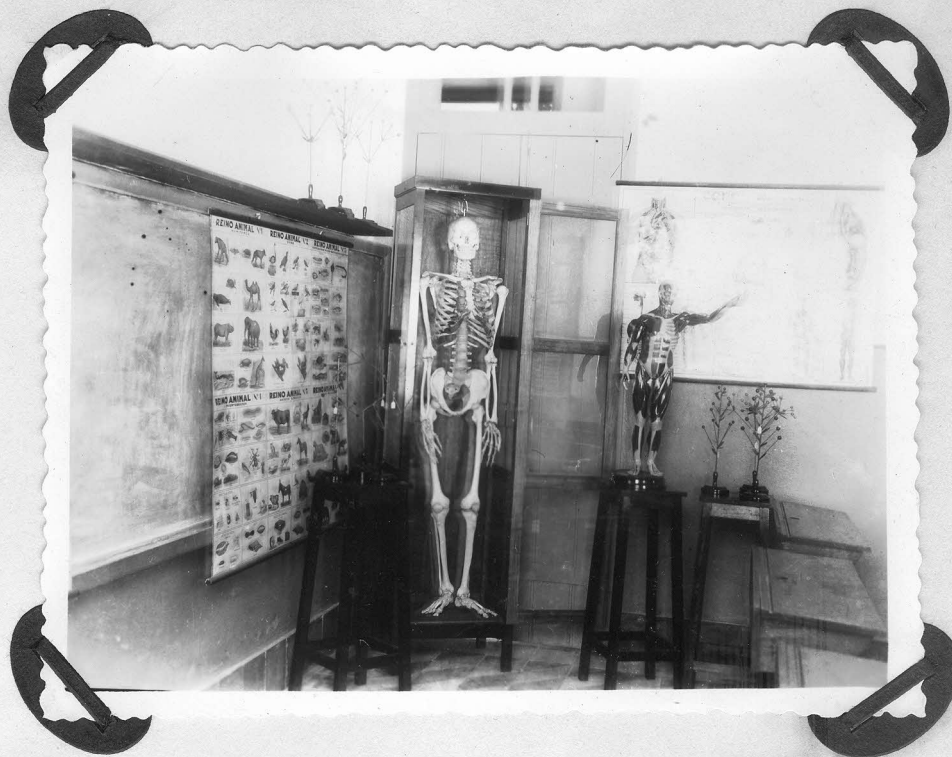
SALA DE CIENCIAS.



SALA DE CIENCIAS.



CIENCIAS NATURAL



CIENCIAS.



GABINETE BIOMETRICO



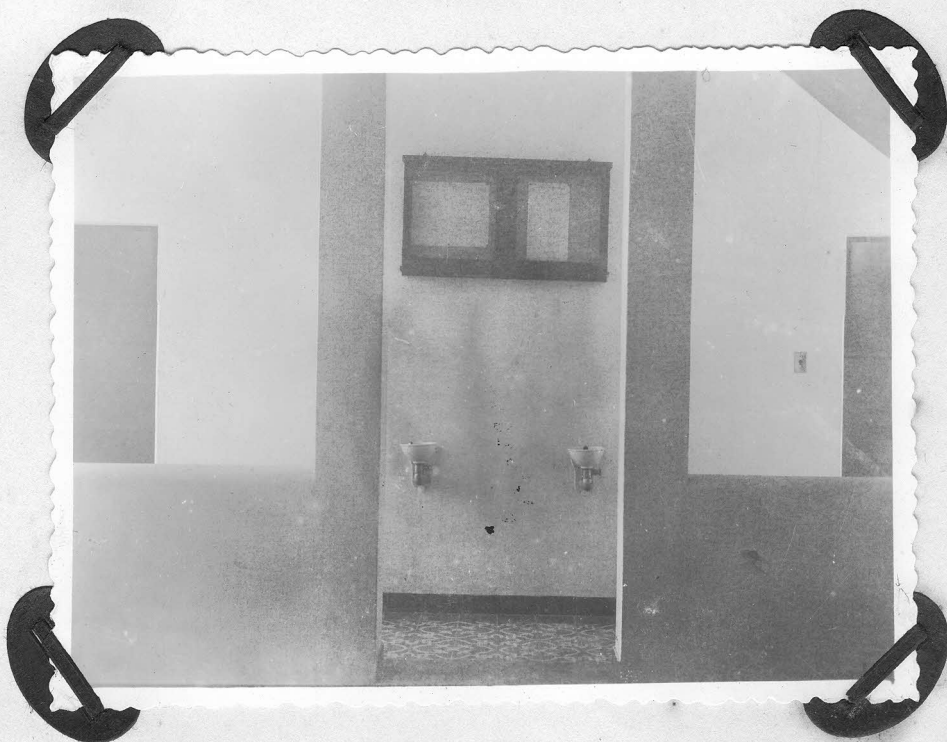
GABINETE BIOMÉTRICO



AREA COBERTA.



DEPENDENCIAS SANITARIAS.



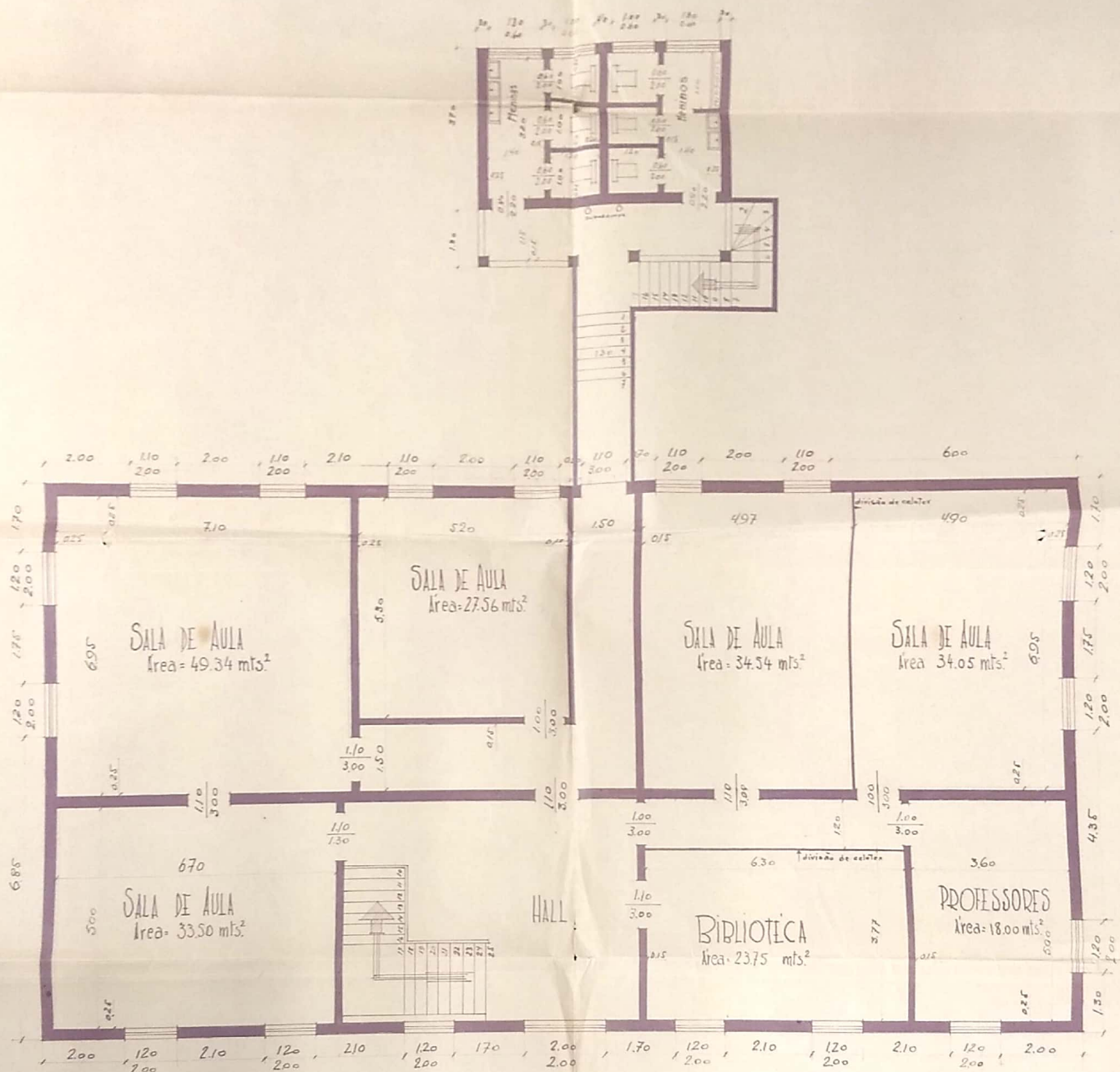
Prefeitura Municipal de São Gonçalo

Planta do Ginásio

Diretoria de Obras

Escala 1:50

33
M. A. B. S.

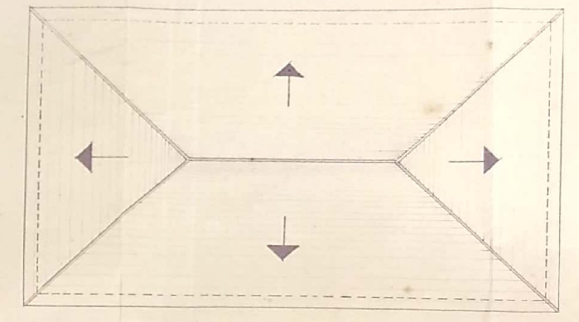
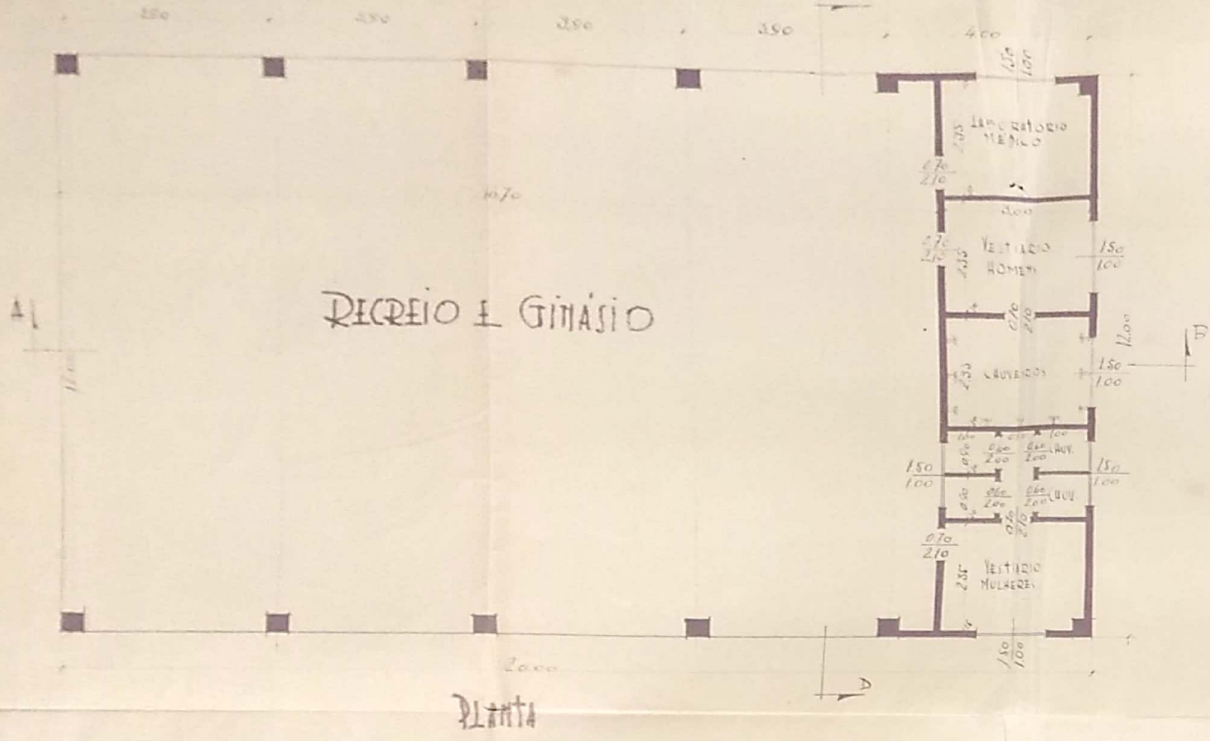


2º PAVIMENTO - pé direito 3.70 mts.

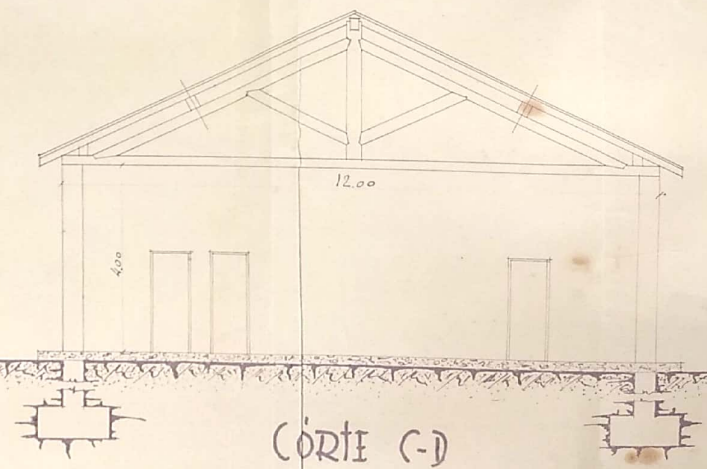
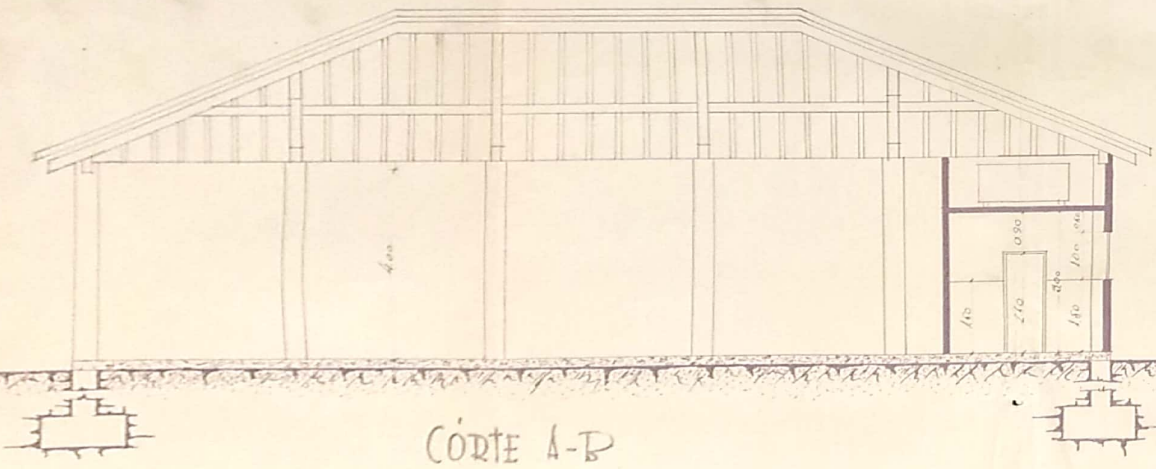
S. Gonçalo, 18 de Junho de 1941
Heitor Siqueira
Auxiliar Técnico

Visto
M. A. B. S.

PREFEITURA MUNICIPAL DE SÃO GONÇALO
 DIRETORIA DE OBRAS
 PLANTA DE UM GALPÃO PARA DECREIO NO
 GINÁSIO MUNICIPAL DE SÃO GONÇALO
 ESCALA 1:50



TELHADO
 ESCALA 1:100



Prefeitura Municipal de São Gonçalo
 Planta do Ginásio
 Diretoria de Obras
 Escala 1:50

