

n = 22

1944

Hab = 19 (19)

INH = 3 (3)



PRESIDÊNCIA DA REPÚBLICA
DEPARTAMENTO ADMINISTRATIVO DO SERVIÇO PÚBLICO

DIVISÃO DE SELEÇÃO

PROVA DE HABILITAÇÃO
(EXTRANUMERÁRIO)

Operador IX P.H. 817

INSTRUÇÕES

NÃO ABRA O CADERNO ANTES DE O FISCAL MANDAR!

NÃO PERGUNTE NADA A NINGUEM

NÃO SE DISTRAIA! NÃO OLHE PARA O VIZINHO!

NÃO EMENDE! NÃO RASPE!

Tudo quanto o candidato tem que fazer, nesta prova, está claramente explicado e indicado nas páginas a seguir.

Leia, pois, ATENTAMENTE, as instruções que vêm antes dos diversos exercícios. Regule-se por elas, POIS NENHUM ESCLARECIMENTO A MAIS PODERÁ SER DADO. Escreva a resposta de cada questão no lugar indicado.

Procure trabalhar TÃO DEPRESSA QUANTO POSSÍVEL, mas sem atropêlo. O tempo será suficiente para que o candidato possa examinar todas as questões. Se encontrar dificuldade em qualquer questão, passe adiante e procure resolver as demais; vá, assim, até o final da prova. Havendo tempo, volte, então, a examinar as questões em que encontrou dificuldade.

O fiscal da prova não poderá responder a pergunta alguma.

NÃO SE DISTRAIA !

Somente neste talão é permitida a assinatura.

Assinatura usual :

Nome, em letra bem legível :

Data desta prova : 21.1.9 / 1944 N. de inscrição.....

Data do nascimento : dia..... mês..... ano.....

Cidade de realização da prova :

125
5
17

4

Nesta página, estão dez parágrafos. Leia atentamente cada um deles e execute o que, em cada um se pede.

1. Leia estas palavras: ORDEM - DISCIPLINA - ENERGIA - PRODUÇÃO - MÁQUINA - SILÊNCIO - GREVE - HORÁRIO - MOTOR - NÚMERO - FICHA -. Some o número de consoantes contidas nas três primeiras palavras com o número de vogais contidas nas duas últimas. Ao resultado adicione o número de letras da palavra HORÁRIO. Escreva o resultado na linha abaixo.

24

2. Cancele com um risco forte, na palavra escrita dentro do retângulo abaixo as letras que não existirem na palavra OPERADOR.

R E G I S T R A R

3. José ganha 600 cruzeiros por mês. Antônio ganha por ano mais 600 cruzeiros do que José. Este ganha por ano mais 200 cruzeiros do que Julio. Escreva na linha abaixo o nome da pessoa de menor renda.

4. Observe atentamente esta inscrição: OPERADOR ESPECIALIZADO. Risque a terceira vogal da primeira palavra nela contida e sublinhe depois a última palavra na última linha deste parágrafo.

5. Atente para estes números: 8 - 16 - 29 - 34 - 121 - 306 - 53 - 123 - 20 - 40 - 64 - 109 - 315. Cancele com um traço forte todos os que forem menores que 122 e maiores que 51, com exceção do 64.

6. João mede 170 centímetros de altura. Pedro é mais alto que Manoel e este mede 170 centímetros de altura. Escreva na linha abaixo o nome da pessoa mais alta.

7. Sublinhe a terceira palavra da segunda linha deste parágrafo e risque a oitava letra da inscrição AMÉRICAS UNIDAS.

8. Aqui estão 4 cruzeiros: + + + +

Faça um pequeno círculo em volta da terceira cruz. Trace depois uma linha da primeira cruz a quarta, de modo que passe por baixo da terceira e por cima da segunda.

9. Se o dia de hoje fôr representado por um número par, escreva sobre os pontos que aparecem no fim desta questão os dois algarismos finais do ano em que estamos. Se o dia fôr ímpar, escreva a terceira letra da palavra do retângulo da segunda questão.

10. Escreva, no traço adiante, o número de letras da maior palavra desta sentença.

Nesta página está uma série de perguntas. Para respondê-las, basta prestar atenção nas palavras escritas em maiúsculas. Há sempre alguma coisa que se refere à la. delas, mas que não se pode aplicar às duas seguintes; ou que se refere às duas primeiras, mas não se aplica à última.

Sublinhe, dentre as palavras em minúsculas, aquela que melhor serve de resposta à pergunta feita.

EXEMPLOS:

Que é que se aplica a ROSA, mas não se aplica a VIOLETA e a MARGARIDA?

cheiro - jardim - espinho - grão - folha

A resposta certa é espinho, porque é a única que pode ser aplicada a ROSA, mas não serve para VIOLETA nem MARGARIDA.

Que é que se aplica a PALETÓ e a SOBRETUDO, mas não a COLETE?

feito - fazenda - seda - manga - côr

A resposta certa é manga, porque PALETÓ e SOBRETUDO têm manga, e colete não tem.

COMECE AQUI:

1. Que é que se aplica a MACACO, mas não a CÃO nem a GATO?
pêlo - focinho - mãos - fare - miado
2. Que é que se aplica a LIVROS e a CADERNOS, mas não a QUADRO NEGRO?
escrita - giz - páginas - letras - lição
3. Que é que se aplica a TOURO e a BODE mas não se aplica a TIGRE?
couro - chifre - garra - mamífero - pata
4. Que é que se aplica a CHAPÉU e a PALETÓ, mas não a gravata?
roupa - tecido - aba - linho - b. tã
5. Que é que se aplica a PENTE e GARFO, mas não a COLHER?
metal - dente - cabo - osso - banho
6. Que é que se aplica a 7 e 11 mas não a 4?
centena - impar - dezena - romano - unidades
7. Que é que se aplica a MOEDA e a JOIA mas não se aplica a SÉLO?
valor - corôa - desenho - metal - dinheiro
8. Que é que se aplica a CANÁRIO, mas não se aplica a CACHORRO nem a GATO?
quadrúpede - focinho - couro - asa - chifre

Em cada uma das linhas de números desta página, escreva, no lugar dos pontos, os dois números que continuam a série.

	1	2	3	4	5	6	7	8
EXEMPLO:	20	18	16	14	12	10	<u>8</u>	<u>6</u>

5	6	7	8	9	10	
5	10	15	20	25	30	
13	15	17	19	21	23	
26	23	20	17	14	11	
10	10	13	13	16	16	
9	10	12	15	19	24	
4	8	16	32	64	128	
1	4	9	16	25	36	
21	18	16	15	12	10	
1	2	2	4	3	6	
81	27	9	3	1	$\frac{1}{3}$	
1	5	6	5	11	5	

Abaixo você encontrará uma série de letras e algarismos. Risque todas as letras r e todos os números ímpares que encontrar.

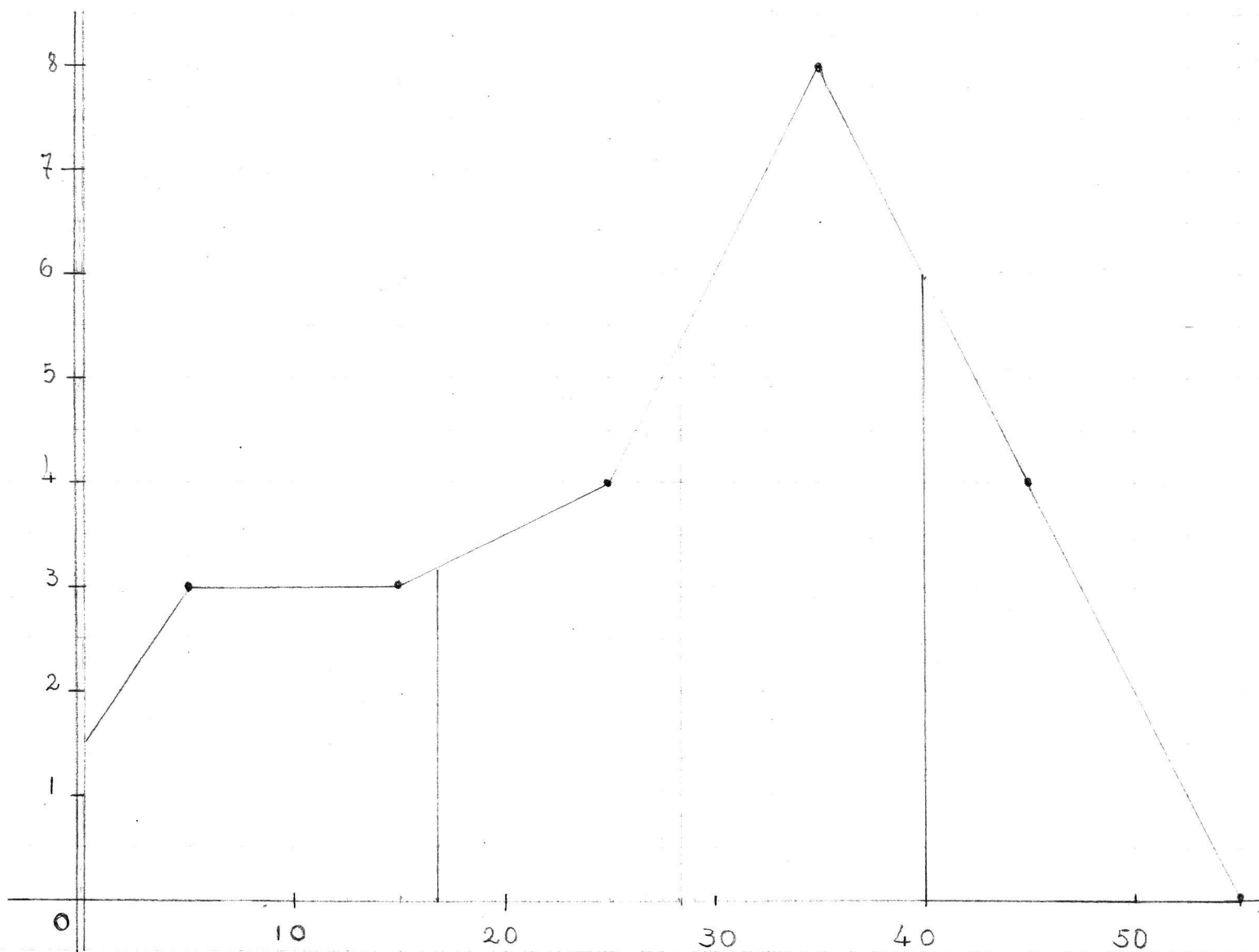
a r 4 2 b r 4 c r 3 q r s t 2 5
4 r u v r r x r y z 9 a b c r y
a b d 5 r e d d e e f r 4 j a 8
b 9 o o r d 5 4 s 3 a 3 9 2 k 5
e q f 2 7 g 6 r 5 3 h 6 i 3 5 j
e f k g 4 h i m j n k 5 9 m o 2
2 a 2 b k c 8 d r u 4 z e r f i
2 m n q r u y a r f r 7 o r p 6
e f 4 r j 7 n q p t 5 x a b d g
j 7 o p s 4 v z b d g i m p s w
r g h i 8 m o q s r v y b r e h
r r r r t x 5 9 c e h j n q t 9
j 5 3 i 6 h 3 5 r 6 g 7 2 f q e
g d b a x 5 t q p n 7 j r 4 f w
d d e r 5 d b a j 5 3 i 6 h 2 a
r a y u r q n m 7 a r 4 2 b r m

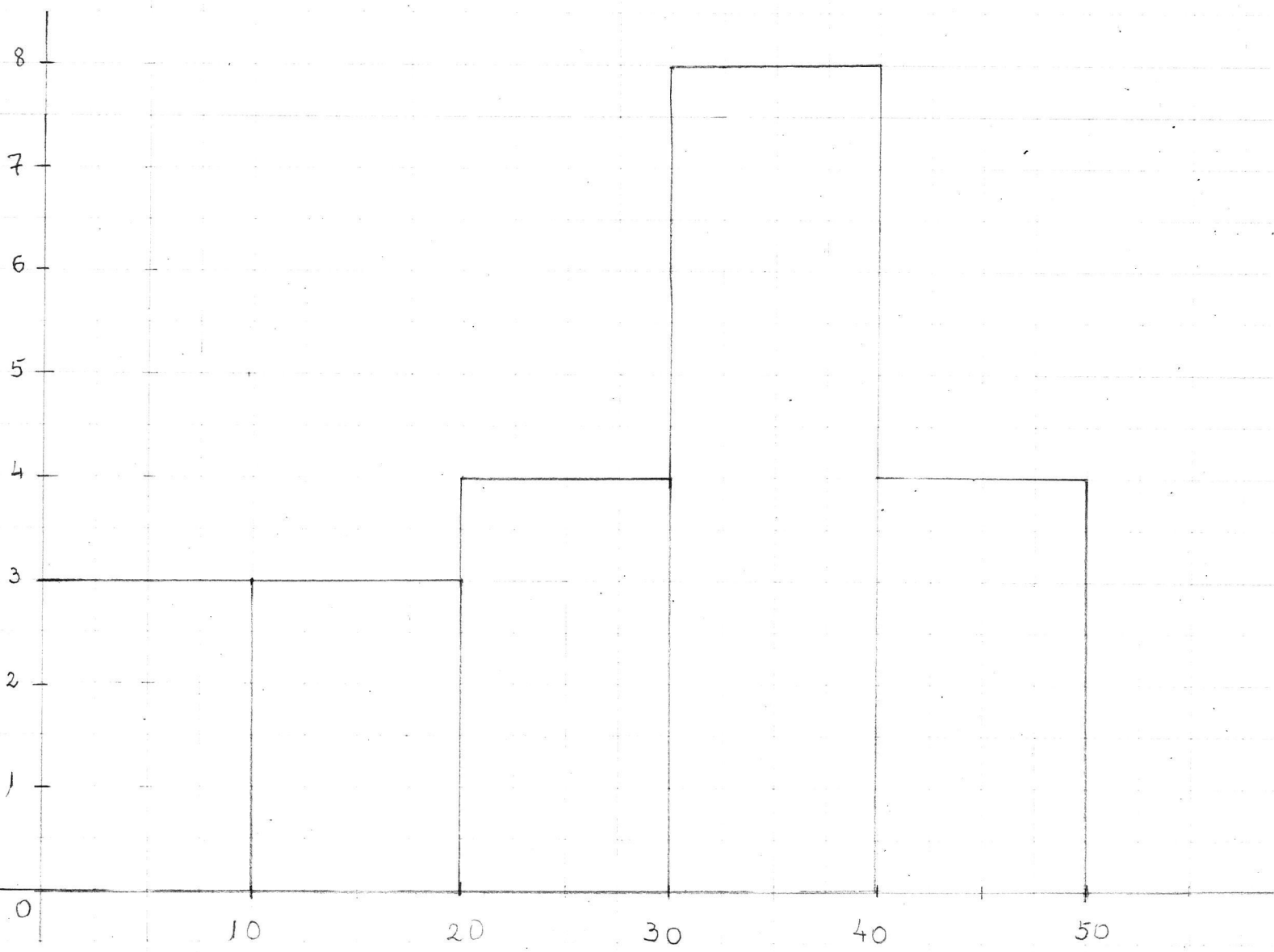
Correção		Revisão	

TOTAL DE PONTOS :
Habilitado :

OPERADOR

P. H. 817





DIFICULDADE DAS QUESTÕES

VALORES RELATIVOS

(Para as distribuições simétricas)

PORCENTAGEM	NOTA	PORCENTAGEM	NOTA	PORCENTAGEM	NOTA
0.00	100				
0.01 - 0.04	99	17.49 - 19.08	65	85.46 - 86.79	32
0.05 - 0.08	98	19.09 - 20.76	64	86.80 - 88.04	31
0.09 - 0.12	97	20.77 - 22.52	63	88.05 - 89.21	30
0.13 - 0.18	96	22.53 - 24.32	62	89.22 - 90.29	29
0.19 - 0.24	95	24.33 - 26.29	61	90.30 - 91.29	28
0.25 - 0.31	94	26.30 - 28.29	60	91.30 - 92.21	27
0.32 - 0.40	93	28.30 - 30.36	59	92.22 - 93.06	26
0.41 - 0.50	92	30.37 - 32.50	58	93.07 - 93.84	25
0.51 - 0.57	91	32.51 - 34.69	57	93.85 - 94.55	24
0.58 - 0.75	90	34.70 - 36.93	56	94.56 - 95.19	23
0.76 - 0.90	89	36.94 - 39.22	55	95.20 - 95.78	22
0.91 - 1.08	88	39.23 - 41.54	54	95.79 - 96.30	21
1.09 - 1.29	87	41.55 - 43.90	53	96.31 - 96.78	20
1.30 - 1.52	86	43.91 - 46.27	52	96.79 - 97.20	19
1.53 - 1.78	85	46.28 - 48.66	51	97.21 - 97.58	18
1.79 - 2.08	84	48.67 - 51.34	50	97.59 - 97.92	17
2.09 - 2.42	83	51.35 - 53.73	49	97.93 - 98.22	16
2.43 - 2.80	82	53.74 - 56.10	48	98.23 - 98.48	15
2.81 - 3.22	81	56.11 - 58.46	47	98.49 - 98.71	14
3.23 - 3.70	80	58.47 - 60.78	46	98.72 - 98.92	13
3.71 - 4.22	79	60.79 - 63.07	45	98.93 - 99.10	12
4.23 - 4.81	78	63.08 - 65.31	44	99.11 - 99.25	11
4.82 - 5.45	77	65.32 - 67.50	43	99.26 - 99.39	10
5.46 - 6.16	76	67.51 - 69.64	42	99.40 - 99.50	9
6.17 - 6.94	75	69.65 - 71.71	41	99.51 - 99.60	8
6.95 - 7.79	74	71.72 - 73.71	40	99.61 - 99.69	7
7.80 - 8.71	73	73.72 - 75.63	39	99.70 - 99.76	6
8.72 - 9.71	72	75.64 - 77.48	38	99.77 - 99.82	5
9.72 - 10.79	71	77.49 - 79.24	37	99.83 - 99.88	4
10.80 - 11.96	70	79.25 - 80.92	36	99.89 - 99.92	3
11.97 - 13.21	69	80.93 - 82.52	35	99.93 - 99.96	2
13.22 - 14.55	68	82.53 - 84.03	34	99.97 - 99.99	1
14.56 - 15.97	67	84.04 - 85.45	33	100,00	
15.98 - 17.48	66				

N.B. - As % são referentes ao número de respostas certas em cada questão.

Exemplo: Uma questão acertada por 40% terá dificuldade relativa 54;
outra acertada por 20% terá dificuldade 64.

-----0000000000-----

30



Operador IX P.H. 817

nível mental - global

	x	T	f	d	fd	fd ²	fa
3	0 - 4						
	5 - 9		3	-4	-12	48	3
3	10 - 14		2	-3	-6	18	5
	15 - 19		1	-2	-2	4	6
4	20 - 24		1	-1	-1	1	7
	25 - 29		3	-	-21		10
8	30 - 34		7	1	7	7	17
	35 - 39		1	2	2	4	18
↓	40 - 44		2	3	6	18	20
	45 - 49		2	4	8	32	22
			22		23	132	
					+2		

$$M = 27,5 + \frac{2}{22} \times 5$$

$$M - \sigma = 15,795 \text{ ou } 16$$

$$M = 27,5 + 0,0909 \times 5$$

$$P_{15,87} = 3,4914$$

$$M = 27,5 + 0,455$$

$$P_{15,87} = 10 + \frac{0,4914 \times 5}{2}$$

$$M = 27,955$$

$$\sigma = \pm 5 \sqrt{\frac{132}{22} - 0,0912}$$

$$P_{15,87} = 10 + \frac{2,4570}{2}$$

$$\sigma = \pm 5 \sqrt{6 - 0,008281}$$

$$P_{15,87} = 10 + 1,2285$$

$$P_{15,87} = 11,2285$$

$$\sigma = \pm 5 \sqrt{5,917719}$$

Mínimo = 11

$$\sigma = \pm 5 \times 2,433$$

$$\sigma = \pm 12,165$$



$$P_{84,13} = 40 + \frac{0,5086 \times 5}{2}$$

$$\sigma_{D.P.} = \frac{12,160}{\sqrt{44}}$$

$$P_{84,13} = 40 + \frac{2,5430}{2}$$

$$\sigma_{D.P.} = \frac{12,160}{6,633}$$

$$P_{84,13} = 40 + 1,2715$$

$$\sigma_{D.P.} = 1,83$$

$$\underline{P_{84,13} = 41,2715}$$

$$Q = \frac{34,643 - 17,5}{2}$$

$$\underline{Q = 8,571}$$

$$Q_1 = 15 + \frac{0,5 \times 5}{1}$$

$$Q_1 = 15 + 2,5$$

$$\underline{Q_1 = 17,5}$$

$$M_i = 30 + \frac{1 \times 5}{7}$$

$$M_i = 30 + 0,728$$

$$M_i = 30,728$$

$$Q_3 = 30 + \frac{32,5}{7}$$

$$Q_3 = 30 + 4,643$$

$$M_o = 3 \times 30,728 - 2 \times 27,955$$

$$\underline{Q_3 = 34,643}$$

$$M_o = 92,184 - 55,910$$

$$M_o = 37,910$$

$$\sigma_M = \frac{12,160}{\sqrt{22}}$$

$$C.V. = \frac{100 \times 12,160}{27,955} = 43,498$$

$$\sigma_M = \frac{12,160}{4,69}$$

$$S = \frac{27,955 - 37,910}{12,160}$$

$$\underline{\underline{\sigma_M = 2,59}}$$

$$S = - \frac{9,955}{12,160}$$

$$S = -0,819$$



Operador IX

P.H. 817 (1ª Parte)

0

1

2

3

4

5

6

7

8

9

10

|

|

| IIII

| III

| IIII

| II

| ~~IIII~~ I

|



Operador IX.

P.H. 817 (2ª Parte)

0	
1	
2	
3	
4	
5	
6	
7	
8	
9	



Operador - IX.

P.H-817 (3ª Parte)

0 - 1	III
2 - 3	I
4 - 5	
6 - 7	II
8 - 9	
10 - 11	II
12 - 13	I
14 - 15	III
16 - 17	
18 - 19	III
20 - 21	III
22 - 23	I
24	I



Operador - IX

P.H. 817 (4ª Parte)

x	f	f
0		13
1		
2		
3		
4		
5		
6		1
7		
8		1
9		3
10		3
		<hr/> 22

4.000

I.N.E.P. - SECÇÃO DE ORIENTAÇÃO E SELEÇÃO

MOVIMENTO DE CONCURSOS

Nº	C A R R E I R A S	Ministérios	Abertura da inscrição	Encerramento da inscrição	Homologação	Observações
1						
2						
3						
4						
5						
6						
7						
8						
9						
10						
11						
12						



Operador IX

P.H. 817 (1ª Parte)
Nível Mental

x	f	d	fd	f d ²	fa
0	0				0
1	0				0
2	1	-4	-4	16	1
3	1	-3	-3	9	2
4	4	-2	-8	16	6
5	3	-1	-3	3	9
6	4	-	-18		13
7	2	1	2	2	15
8	6	2	12	24	21
9	1	3	3	9	22
10	0				
	22		17	79	
			-1		

$$\sigma = \pm \sqrt{\frac{79}{22} - 0,045^2}$$

$$\sigma = \pm \sqrt{3,590909 - 0,002025}$$

$$\sigma = \pm \sqrt{3,588884}$$

$$\sigma = \pm 1,894$$

$$Q_3 = 8 + \frac{1,50 \times 1}{6}$$

$$Q_3 = 8 + 0,25$$

$$Q_3 = 8,25$$

$$M = 6,5 - \frac{1}{22} \times 1$$

$$M = 6,5 - 0,045$$

$$M = 6,455$$

$$M_i = 6 + \frac{2 \times 1}{4}$$

$$M_i = 6 + 0,5$$

$$M_i = 6,5$$

$$M_o = 3 \times 6,5 - 2 \times 6,455$$

$$M_o = 19,5 - 12,910$$

$$M_o = 6,590$$

$$Q_1 = 4 + \frac{1,50}{4}$$

$$Q_1 = 4 + 0,375$$

$$Q_1 = 4,375$$

$$Q = \frac{8,25 - 4,375}{2}$$

$$Q = 3,875$$

$$C.V = \frac{100 \times 1,894}{6,455}$$

$$C.V = 29,342$$



Operador IX P.H. 817 (2ª Parte)
Nível Mental

x	f	d	fd	fd ²	fa
0	2	-6	-12	72	2
1	0	-5	0	0	2
2	0	-4	0	0	2
3	2	-3	-6	18	4
4	0	-2	0	0	4
5	0	-1	0	0	4
6	5	-	-18		9
7	5	1	5	5	15
8	8	2	16	32	22
9	0		0		
	22		21	127	
			+3		

$$\sigma = \pm \sqrt{\frac{127}{22} - 0,136^2}$$

$$\sigma = \pm \sqrt{5,772727 - 0,018496}$$

$$\sigma = \pm \sqrt{5,754231}$$

$$\sigma = \pm 2,637$$

$$Q_3 = 8 + \frac{2,5}{8}$$

$$Q_3 = 8 + 0,3125$$

$$M = 6,5 + \frac{3}{22}$$

$$Q_3 = 8,3125$$

$$M = 6,5 + 0,136$$

$$Q_1 = 6 + \frac{3,5}{5}$$

$$M = 6,636$$

$$Q_1 = 6 + 0,3$$

$$M_i = 7 + \frac{2 \times 1}{5}$$

$$Q_1 = 6,3$$

$$M_i = 7 + 0,4$$

$$Q = \frac{8,3125 - 6,3}{2}$$

$$M_u = 7,4$$

$$Q = 1,006$$

$$M_o = 3 \times 7,4 - 2 \times 6,636$$

$$C.V = \frac{100 \times 2,637}{6,636}$$

$$M_o = 22,2 - 13,272$$

$$C.V = 39,738$$

$$M_o = 8,928$$



Operador IX
Nível mental

P. H. 817 (3ª parte)
Nível mental

x	f	d	fd	fd ²	fa
0 - 1	4	-6	-24	144	4
2 - 3	1	-5	-5	25	5
4 - 5	0	-4	0		5
6 - 7	2	-3	-6	18	7
8 - 9	0	-2	0		7
10 - 11	2	-1	-2	3	9
12 - 13	1	-	-37		10
14 - 15	4	1	4	4	14
16 - 17	0	2	0		14
18 - 19	3	3	9	27	17
20 - 21	3	4	12	48	20
22 - 23	1	5	5	25	21
24	1	6	6	36	22
	22		36	330	
			-1		

$$\sigma = \pm 2 \sqrt{\frac{330}{22} - 0,045^2}$$

$$\sigma = \pm 2 \sqrt{16,515 - 0,002025}$$

$$\sigma = \pm 2 \sqrt{16,512975}$$

$$\sigma = \pm 2 \times 4,063 = 8,126$$

$$Q_3 = 18 + \frac{2,5 \times 2}{3}$$

$$Q_3 = 18 + 1,667$$

$$Q_3 = 19,667$$

$$M = 13 - \frac{1}{22} \times 2$$

$$Q_1 = 6 + \frac{0,50 \times 2}{2}$$

$$M = 13 - 0,045 \times 2$$

$$Q_1 = 6 + 0,50$$

$$M = 12,910$$

$$Q_1 = 6,50$$

$$M_i = 14 + \frac{1 \times 2}{4}$$

$$Q = \frac{19,667 - 6,50}{9}$$

$$M_i = 14,5$$

$$Q = 6,5835$$

$$M_i = 3 \times 14,5 - 2 \times 12,910$$

$$C.V. = \frac{100 \times 8,126}{12,910}$$

$$M_o = 435 - 25820$$

$$C.V = 6,29$$

$$M_o = 17,680$$



Operador - IX

P.H. 817 (4ª Parte)

Nível Mental

X	f	d	fd	fd^2	fa
0	13				13
1					13
2					13
3					13
4					13
5					13
6	1				14
7					14
8	1				15
9	4				19
10	3				22
	22				

Ob. não foi feito o cálculo estatístico devido não ter significação alguma.



Operador IX - P.H. 817

1ª Parte

Erradas			em Branco			Certas	
1	IIII	8	1	IIII	6	1	8
2	IIII	4	2	I	1	2	17
3	IIIIIIII	14	3		0	3	8
4	IIII	8	4	II	2	4	12
5	IIIIIIII	14	5	II	2	5	6
6	IIII	5	6	I	1	6	16
7	IIII	8	7	II	2	7	12
8		0	8		0	8	22
9	IIII	3	9	IIII	3	9	16
10	IIII	6	10	II	2	10	14

220



Operador IX P.H. 817

2ª Parte

	Erradas			Em Branco			Certas
1	I	1	1	II	5	1	16
2	IIII	4	2	II	2	2	16
3	II	2	3	II	2	3	18
4	I	1	4	IIII	3	4	18
5	I	1	5	II	2	5	19
6	IIII	3	6	IIII	3	6	16
7	IIII	3	7	IIII	4	7	15
8	I	1	8	IIII	4	8	17



Operador IX P.H. 818

3ª parte

	Eradas	brancos	Em branco	3ª parte
1	III 4	1	III 3	15
2	0	2	II 5	17
3	II 2	3	II 5	15
4	III 4	4	II 5	13
5	III 3	5	II 5	14
6	II 2	6	II III 8	12
7	I 2	7	II 6	14
8	II 2	8	II III 9	11
9	III 4	9	II III 11	7
10	III 4	10	II III 15	3
11	II 5	11	II III 14	3
12	II 3	12	II III 13	6



	Errados	Certos
1		
2		
3		
4		
5		
6		
7		
8		
9		
10		
11		
12		
13		
14		
15		
16		
17		
18		
19		
20		
21		
22		
23		
24		
25		
26		
27		
28		
29		
30		
31		



4ª Parte

Renados

Curtos

32				
33				
34				
35				
36				
37				
38				
39				
40				
41				
42				
43				
44				
45				
46				
47				
48				
49				
50				
51				
52				
53				
54				
55				
56				
57				
58				
59				
60				
61				
62				
63				
64			67	
65			68	
66				



Operador IX - PH 817

2ª parte

Questões	Certas	%	Difficil. relativa	Erradas	%	Embarras	%
1	16	72,73	40	1	4,54	5	22,73
2	16	72,73	40	4	18,18	2	9,09
3	18	81,82	35	2	9,09	2	9,09
4	18	81,82	35	1	4,55	3	13,63
5	19	86,36	32	1	4,55	2	9,09
6	16	72,73	40	3	13,64	3	13,63
7	15	68,18	42	3	13,64	4	18,18
8	17	77,27	38	1	4,55	4	18,18

Medias - 1-2-3-4-6-7-8

fracas - 5



Operador IX. P.H. 817

1ª Parte

Questões	Certas	%	Difícil. relativa	Eradas	%	Em branco	%
1	8	36,37	56	8	36,36	6	27,27
2	17	77,27	38	4	18,18	1	4,55
3	8	36,36	56	14	63,64	0	0
4	12	54,55	48	8	36,36	2	9,09
5	6	27,27	60	14	63,64	2	9,09
6	16	72,73	40	5	22,73	1	4,54
7	12	54,55	48	8	36,36	2	9,09
8	22	100,00	0	0	0	0	0
9	16	72,73	40	3	13,64	3	13,63
10	14	63,64	44	6	27,27	2	9,09



Operador IX. P.H. 817

3.ª parte

Questões	Certas	%	Dígitos relativa	Erradas	%	Em branco	%
1	15	68,19	42	4	18,18	3	13,63
2	17	77,27	38	0	0	5	22,73
3	15	68,18	42	2	9,09	5	22,73
4	13	59,09	46	4	18,18	5	22,73
5	14	63,64	44	3	13,63	5	22,73
6	12	54,55	48	2	9,09	8	36,36
7	14	63,64	44	2	9,09	6	27,27
8	11	50,00	50	2	9,09	9	40,91
9	7	31,82	58	4	18,18	11	50,00
10	3	13,64	68	4	18,18	15	68,18
11	3	13,63	68	5	22,73	14	63,64
12	6	27,27	60	3	13,64	13	59,09



Operador IX - PH 817

4ª Parte

Questões	Certas	%	Dificuldade de Relativa	Eradas	%	Em Branco	%
1	11	50,00	50	11	50,00	-	-
2	10	45,45	52	12	54,55		
3	11	50,00	50	11	50,00		
4	11	50,00	50	11	50,00		
5	11	50,00	50	11	50,00		
6	11	50,00	50	11	50,00		
7	11	50,00	50	11	50,00		
8	10	45,45	52	12	54,55		
9	10	45,45	52	12	54,55		
10	10	45,45	52	12	54,55		
11	10	45,45	52	12	54,55		
12	10	45,45	52	12	54,55		
13	10	45,45	52	12	54,55		
14	10	45,45	52	12	54,55		
15	10	45,45	52	12	54,55		
16	10	45,45	52	12	54,55		
17	10	45,45	52	12	54,55		
18	10	45,45	52	12	54,55		
19	10	45,45	52	12	54,55		
20	9	40,91	54	13	59,09		
21	10	45,45	52	12	54,55		
22	10	45,45	52	12	54,55		
23	9	40,91	54	13	59,09		
24	10	45,45	52	12	54,55		
25	10	45,45	52	12	54,55		
26	10	45,45	52	12	54,55		
27	10	45,45	52	12	54,55		
28	10	45,45	52	12	54,55		



MINISTÉRIO DA EDUCAÇÃO E SAÚDE

INSTITUTO NACIONAL DE ESTUDOS PEDAGÓGICOS

	54	10	45,45	52	12	54,55				
	55	10	45,45	52	12	54,55				
	56	10	45,45	52	12	54,55				
	57	10	45,45	52	12	54,55				
	58	10	45,45	52	12	54,55				
	59	10	45,45	52	12	54,55				
	60	10	45,45	52	12	54,55				
	61	10	45,45	52	12	54,55				
	62	10	45,45	52	12	54,55				
	63	10	45,45	52	12	54,55				
	64	10	45,45	52	12	54,55				
	65	10	45,45	52	12	54,55				
	66	10	45,45	52	12	54,55				
	67	10	45,45	52	12	54,55				
	68	10	45,45	52	12	54,55				



29	10	45,45	52	12	54,55
30	10	45,45	52	12	54,55
31	10	45,45	52	12	54,55
32	10	45,45	52	12	54,55
33	10	45,45	52	12	54,55
34	10	45,45	52	12	54,55
35	10	45,45	52	12	54,55
36	10	45,45	52	12	54,55
37	10	45,45	52	12	54,55
38	10	45,45	52	12	54,55
34	10	45,45	52	12	54,55
35	10	45,45	52	12	54,55
36	10	45,45	52	12	54,55
37	10	45,45	52	12	54,55
38	10	45,45	52	12	54,55
39	10	45,45	52	12	54,55
40	10	45,45	52	12	54,55
41	9	40,91	54	13	59,09
42	10	45,45	52	12	54,55
43	10	45,45	52	12	54,55
44	10	45,45	52	12	54,55
45	10	45,45	52	12	54,55
46	10	45,45	52	12	54,55
47	10	45,45	52	12	54,55
48	10	45,45	52	12	54,55
49	9	40,91	54	13	59,09
50	10	45,45	52	12	54,55
51	10	45,45	52	12	54,55
52	10	45,45	52	12	54,55
53	10	45,45	52	12	54,55